

Erfgoed, dat is alles wat wij geërfd hebben van de vorige generaties en wat we zo bijzonder, belangrijk of kenmerkend vinden dat we het een plaats geven in onze eigen wereld en het willen doorgeven aan diegenen die na ons komen: foto's, verhalen, voorwerpen, recepten, ambachten, ...

Erfgoed is overal. Maar als we dat zo willen houden, moeten we er wel goed **zorg** voor dragen. Oude voorwerpen worden gerestaureerd of via scans omgezet naar 3D-beelden, kennis wordt doorgegeven tijdens een boeiende wandeling onder begeleiding van een gids of de gratis ErfgoedApp.

Erfgoed is voor iedereen: jong of oud, Kempenaar of inwijkeling, met of zonder lichamelijk of geestelijke beperkingen. In deze editie van Erfgoeddag zetten we activiteiten

voor of door mensen die speciale **zorg** nodig hebben graag extra in de kijker. Ga op de thee bij mensen met een mentale beperking in een prachtig gebouw en ontdek de waardevolle medewerking van rustruishuwoneers bij het identificeren van personen op een unieke collectie foto's.

Erfgoed is erg divers. Dit jaar richten we de schijnwerpers op erfgoed uit de **zorg**-sector. Ontdek in verschillende gemeentes de verhalen over het ontstaan en de evolutie van **zorg**-instellingen voor kinderen, ouderen of zieken. Bewonder medische instrumenten uit de 19de en 20ste eeuw en kom alles te weten over de plaatselijke volksgeneeskunde.

Erfgoeddag is een nationaal evenement, georganiseerd door FARO, het steunpunt voor cultureel erfgoed van de Vlaamse gemeenschap.

BELEEF Erfgoeddag met een GRATIS duo-dagpas van De Lijn

Vul deze bon in, geef hem aan uw bus- of tranchauffeur en ontdek de fraaiste cultureel-erfgoedcollecties op Erfgoeddag, een hele dag lang, met de bus en tram.

Voornaam _____ Naam _____
 Straat _____ Nr. _____ Busnr. _____
 Postcode _____ Gemeente _____
 Leeftijd _____ e-mailadres _____

Ik krijg liever geen informatie en aanbiedingen van De Lijn. Evenementsnummer: 199

Opgelet: de twee dagpassen zijn enkel geldig voor 2 personen op zondag 23 april 2017.

Enkel originele bonnen worden aanvaard. Niet verenigbaar met andere promoties.



Erfgoeddag beleven.
 Zoveel leuker met bus of tram.



download de gratis
 Erfgoedapp
www.erfgoedapp.be



www.erfgoedbel.be

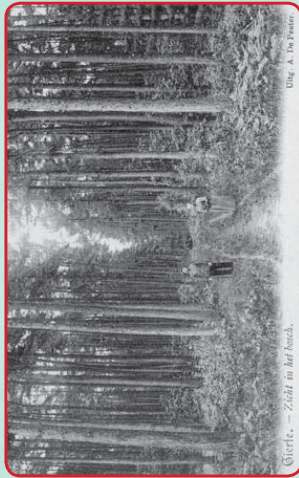


Vosselaar

HET GROTENHOUTBOS EN ADRIAEN GHYS: 350 JAAR MASTBOMEN

Tijdens een gezinswandeling in het Grotenhoutbos wordt de geschiedenis van en de eeuwenlange zorg voor het domein toegelicht. De figuur van de Vosselaarse boswachter Adriaen Ghys, die 350 jaar geleden de eerste mastboom zaaide, krijgt speciale aandacht. Waar voordien demen nauwelijks voorkwamen in de Kempen, zouden ze vanaf dan het uitzicht van het landschap bepalen. De wandeling is ongeveer 4 km lang en neemt zowat 2 uur in beslag. Na de wandeling kan wie wenst aanschuiven aan de bruggetafel in Roeskes Breen. Inschrijven kan tot 13 april via e-loker website www.vosselaar.be (inschrijving wandeling erfgoeddag)

ERFGOEDDAG 2017 **26**



Giertje - Zicht in het hooek

Dig. A. De Vries

WANNEER - WAAR

vertrek om 14 uur
aankomst rond 16.30 uur
samenkomst op parking
Roeskes Breen
De Breen 9, 2350 Vosselaar

CONTACT

Heemkundige Kring Adriaen Ghys
014 61 28 04 of 0479 56 68 60
adriaen.ghys@vosselaar.be

"Mijn zijn gelukkig dat voor deze edifie van Erfgoeddag diverse sectoren elkaar vonden, dat verschillende vormen van zorg, door professionals, vrijwilligers en in verenigings- en familieverband, elkaar inspireren en versterken. Dat er samengewerkt wordt over allerlei schotten en grenzen heen en dat er aandacht gebaagd en gegeven wordt voor al het belangrijke en zorgvulde werk dat er gebeurt in de erfgoed- en de zorgsector, ja, in de hele maatschappij."

Ministers **Sven Gatz** en **Jo Vandeurzen**



Activiteiten voor families
met jonge kinderen herken
je aan het vlieg-erfgoed-icoon

In onze regio verzorgd Erfgoed Noorderkempen de coördinatie. Wat Erfgoed Noorderkempen is en doet, lees je verderop in deze brochure. Maar de belangrijkste 'doeners' op Erfgoeddag zijn uiteraard de plaatselijke heemkringen, musea, erfgoedverenigingen, particulieren enz. die voor jong en oud een rijk en gevarieerd programma uitgewerkt hebben. Zij **zorgen** ook dit jaar weer voor een echt erfgoedfeest. Bedankt! Geniet ervan!

Erfgoed Noorderkempen

Baarle - Hertog	4-7
Beerse	8
Merksplas	9
Hoogstraten	10-12
Oud-Turnhout	13
Werking Erfgoed Noorderkempen	14-15
Rijkeworsel	16-17
Ravels	18-19
Turnhout	20-25
Vosselaar	26
Duoda opas de Lijn	27



Baarle-Hertog

ERFgoed IN DE TOEKOMST

Hoe maakt een museum zijn collectie toekomst-proof? Het volledig vernieuwde Kaarsmuseum demonstreert hoe moderne middelen als 3D-prints, scans en tablets ingezet kunnen worden om de Kaarscollectie veilig te stellen voor de toekomst en op een interessante manier te delen met het publiek.

WANNEER - WAAR

Kaarsmuseum
Kerkplein 2
2387 Baarle-Hertog

CONTACT

kaarsmuseum@gmail.com
www.kaarsmuseum.nl



TURNHOUT SPEELT ZIJN TROEVEN UIT TIJDENS OPENING TOERISTISCH SEIZOEN

De opening van het toeristisch seizoen staat in het teken van de verjaardag van het Bels Lijntje. Maar ook de lancering van de goednieuwe 'Proevertijswandelung' staat op het programma. Verder kun je grascluren in de nieuwe toeristische brochures en kennismaken met verenigingen. De kinderen kunnen meespeelen met spellenvereniging Bengering.



WANNEER - WAAR

van 10 tot 17 uur
Grote Markt 44
Jacobsmarkt
2300 Turnhout



CONTACT

Toerisme & LIT
Grote Markt 44
2300 Turnhout
toerisme@turnhout.be
014 44 33 55

HET ZORGENDE HART VAN DE BEGJINEN

Begijnen hadden een grote zorgverlenende functie. Jarenlang werd op het Turnhoutse begijnhof de traditie van een ziekenzorg in ere gehouden. Wat is zo'n ziekenzorg? En welke rol speelden de begijnen daarin? Het Begijnhofmuseum organiseert op Erfgoeddag een themarondleiding en footontentstelling rond deze zorgende opdracht. Ook de infirmier, het onderwijs en de Heilige Geesttafel komen daarbij aan bod.



WANNEER - WAAR

van 10 tot 17 uur
De themarondleiding start om 11 en 15 uur
Begijnhofmuseum
Begijnhof 56
2300 Turnhout

CONTACT

www.begijnhofmuseum.be
014.42.12.48

TOINC STELT ZICH VOOR

Via bij het Mediceum maak je kennis met de werking van Toinc, een creatieve academie voor volwassenen met een mentale beperking. Je ziet er een slideshow met foto's van lessen en kunstwerken van de voorbije jaren.

WANNEER - WAAR

van 10 tot 17 uur
Via bij het Mediceum - Sint Victor
Kastelplein 20
2300 Turnhout

CONTACT

Toinc
monhoste@hotmail.com

Toinc is op zoek naar vrijwilligers die om de 2 weken 2,5 uren creatief aan de slag willen met de cursisten. Meer info via monhoste@hotmail.com

PROEF HET SPOORVERLEDEN

Erfgoeddag staat dit jaar in Baarle-Grens/Weelde-Station in het teken van 150 jaar Bels Lijntje. In 1867 reden de eerste treinen tussen Turnhout en Tilburg. Het Bels Lijntje heeft niet gebracht wat er van werd verwacht. Al in 1894 werd het reizigersvervoer gestaakt. De laatste goederentreinen reden in 1973. Toch is de betekenis van de spoorlijn voor de streek niet te miskennen. De laatste 25 jaar is het Bels Lijntje een gekend toeristisch fietspad.

Anderhalve eeuw Bels Lijntje wordt aangegrepen om het spoorverleden weer tastbaar te maken. Routeschiltes herinneren je de volle 30 km aan de spoorlijn en maken ook duidelijk wat er allemaal aan spoorverleden was (en nu nog te zien is).

Op de landsgrens stonden een groot goederenemplacement en een imposant



WANNEER - WAAR

van 10.30 tot 17 uur
De activiteit speelt zich aan beide zijden van de landsgrens af. Met de wagen bereikbaar via de Stationsstraat in Weelde. Volg de pijlen 'Erfgoeddag'. Parkeren kan achter Snuffelfield. Met de fiets kun je natuurlijk over het Bels Lijntje naar het voormalige station op de grens komen.

Vanuit Turnhout en Baarle-Dorp is een gratis pendeldienst met oldtimerbussen voorzien.

Vertrek elk half uur vanaf 10 uur aan de Beise kerk op de Singel in Baarle-Hertog en in de Warandestraat ter hoogte van de Jacobsmarkt in Turnhout. De laatste bussen gaan rond 17.45 uur terug.

CONTACT

Alles over het feestjaar "150 jaar Bels Lijntje" vind je op www.bl150.eu

Baarle-Hertog

TENTOONSTELLING

De hele dag kun je binnenlopen in een oplegger voor de reizende expo '150 jaar Bels Lijntje'. Ook krijg je een voorproefje van het bijna dertig meter lange panorama. Je kunt 'selfies' maken, legen unieke achtergronden met de oude stations van het Bels Lijntje. Buiten kun je een oude locomotiefmotor aan het werk zien.

150 JAAR BELS LIJNTJE



STREEKMARKT

Voor de opening van het toeristisch seizoen organiseren VVV Baarle en Toerisme Ravels een streekmarkt waar lokale ondernemers hun producten tonen: vanijs tot schilderijen en alles er tussenin. Verder is er aandacht voor 'vergaten voedsel'.

Heemkundekring Baarle-Hertog/Nassau en Erfgoed Noordbrakempen laten je kennismaken met hun werking rond het lokale erfgoed. Kom zeker de ErfgoedApp eens testen!

Muzikale optredens van Blue Wire en Combomoto met vimmele treinnuiziek en straattheater zorgen voor sfeer. De buurt organiseert spelletjes voor jong en oud.



GEGIDSTE WANDELINGEN

WANNEER - WAAR

Verzamelen bij de stand van Heemkundekring Baarle-Hertog/Nassau.



betaalve excursie 3

ZORG IN HISTORISCH PERSPECTIEF

Al eeuwenlang zoeken mensen allerhande hulpmiddelen om onheil af te weren en zorg te dragen voor hun lichamelijke en geestelijke gezondheid. De vertelzolder van het Taxandriamuseum toont hiervan heel wat toepassingen. Kom eens langs op Erfgoeddag en laat alle historische personages vertellen over hun zorgende activiteit: archeologie, erfgoedcollecties, de veiligheid van de stad... Het museum zelf is bovendien een mooi voorbeeld van erfgoedzorg!



WANNEER - WAAR

Taxandriamuseum
Begijnenstraat 28
2300 Turnhout

CONTACT

www.taxandriamuseum.be
014 43 63 35



CONTACT

www.speelkaartenmuseum.be
014 41 56 21



FANNY DIERCXSENS EN HET RODE KRUIS

Op de Klein Engelandhoeve kan je een tentoonstelling bezoeken over het leven van Fanny Diercxsens, haar inzet voor het Rode Kruis en haar rol in het Verzet tijdens de Eerste Wereldoorlog. Fanny was gedurende verschillende jaren voorzitter van het Rode Kruis in Turnhout. Ze zette zich in om de levensomstandigheden van de arbeiders in Turnhout te verbeteren en droeg in belangrijke mate bij tot de uitbouw van de zorgverlening in de streek.



WANNEER - WAAR

van 11 tot 18 uur
Klein Engelandhoeve
Klein Engeland 29
2300 Turnhout

CONTACT

Klein Engelandhoeve - Treipunt 1 Toreke
bc.kleinengeland@turnhout.be



TROEF MISERIE. EN ALLES ERTUSSEN

Speelkaarten zijn gevaarlijk. Die reputatie kreeg het kaartspel al vrij snel na het ontstaan in Europa op het einde van de 14de eeuw. Niet enkel is het kaarten een manier om de tijd te doden, het zorgt eveneens voor ruzies, geweld, oplichting en goudslastering. Hoe de kerk probeerde om zorg te dragen voor de moraal door het spel aan banden te leggen, verneem je in de gloednieuwe opstelling 'Harten 5'.

WANNEER - WAAR

van 10 tot 17 uur
Museum van de Speelkaart
Druivenstraat 18
2300 Turnhout



Met een gids kun je verschillende uitstapjes maken:

- Op excursie 1 kom je alles te weten over het grote grensstation. Je loopt met een gids over het reizigersperron en ontdekt de draaischijf. Vertrek elk half uur vanaf 11 uur.
- Op excursie 2 krijg je uitleg over de buurschappen Baarle-Grens en Weelde-Station, beide – elk op eigen

BEZORG EENS EEN TELEGRAM

Heb je heel goed of slecht reukvermogen? Heb je in Morsecode. Bij de zendamateurs meeden wilt doen, dan krijg je tegenwoordig Noordkerken kun je enaren hoe naar je smartphone en stuur je een sms, Belgische naar de Nederlandse zijde van tweet of Facebookbericht. In vroegere tijden had men hier ook een kraap systeem het perron of omgekeerd. Kinderen kunnen hun eigen seinstueltje komen knutselen.



CONTACT

Zendamateurs LBA - sectie NOK
on4fnok@lba.be

WIST-JE-DATJE

F1, LOL, TNY; denk je dat deze 'sms'-taal een modern fenomeen is, uitgevonden door de jongeren van vandaag? Fout, deze codes worden al decennialang gebruikt door telegrafisten! Een mooi voorbeeld van levend erfgoed...

wijze – ontstaan als gevolg van de aanleg van het station in 1906. Je loopt langs (en binnen in) de eerste bebouwing, waaronder meerdere monumenten. Vertrek elk uur vanaf 11 uur.

- Op excursie 3 ga je de natuur in op het Belgisch deel van het spoorwegemplacement. Tweemaal in de namiddag, vertrekuren vind je op www.b1150.eu

DR. PAUL JANSSEN: 50 JAAR ZORG VOOR BEEERSE, DE KEMPEN EN DE WERELD



In Museum Tempelhof maak je kennis met de persoon dokter Paul Janssen. Zijn 'ideale woonkamer' toont je waar hij van hield en filmpjes vertellen je waar hij zich voor inzet. In het Kocasthuis wordt de historie van zijn bedrijf Janssen Pharmaceutica verband met (luchtfoto's, cleten en allerlei voorwerpen. Het Rode Kruis geeft demonstraties met een AED-toestel. Verschillende klassen van het 4e-, 5e en 6e leerjaar van de Beerse basisscholen komen 'hun uitvindingen om mensen beter te maken, presenteren. De winnende klas mag de 'Dr. Paul Janssen Biomedical Kids Award' in ontvangst nemen!

(gedefinieerd)



WANNEER - WAAR

Van 12 tot 19 uur

Om 13 uur presentaties van de kindervoorstellingen met prijsuitreiking rond 14 uur.

De tentoonstelling is nog te bezoeken tot 21 mei.

Heemkundig Museum Tempelhof
Bisschopslaan 1
2340 Beerse

CONTACT

Heemkundige kring De Vierbes
www.devierbes.be

DE GESCHIEDENIS VAN DE ZORG VOOR ZIEKEN IN TURNHOUT

WANNEER - WAAR

van 10 tot 17 uur
Meduceum - Sint Victor
Kasteleinplein 20
2300 Turnhout

CONTACT

Heemkundekring Het Bezemklokje
info@hetbezemklokje.be



Per groepje van 25 personen kunnen twee roboten met hun begeleider mee.



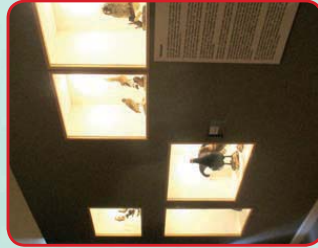
bedreuen kent Dr. Paul Janssen en Janssen Pharmaceutica, maar wie kent Dr. Renier Sniebids? En wat hebben beide geneesheren met elkaar gemeen? Kom naar het Meduceum en je weet het meteen! We tonen de evolutie in de zorg voor zieken aan de hand van medisch materiaal uit de 19de en de 20ste eeuw. Daarnaast wordt het belang van wetenschappelijke uitvindingen toegelicht via de geschiedenis van het farmaceutisch bedrijf Janssen Pharmaceutica. Authentieke verhalen uit de plaatselijke volksgemeenskunde vrolijkten het geheel op.

Turnhout

DIEREN NEMEN HET MUSEUM OVER!

Het Natuurpunt Museum wordt voor één dag overgenomen door meer dan 140 opgezette dieren!

Luister naar hun verhalen van herkomst en ontdek hoe onze uitgebreide collectie tot stand is gekomen en hoe we ze verzorgen. Dit kan via een geïllustreerd bezoek. Voor kinderen zijn er aparte gidsbeurten. Of trek er zelf op uit met de ErgeedApp!



WANNEER - WAAR

van 11 tot 16:30 uur
Doorlopend starten er rondleidingen.

Natuurpunt Museum
Graataker 11
2300 Turnhout

CONTACT

Ann Cassier
014 47 29 50
museum@natuurpunt.be



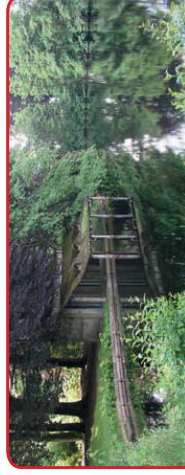
Merkspas

KERIEUZENEUZEN IN TOERISTISCHEN ZORGAAM ERFGOED - MET DE PATERS EN NONNEN NAAR DE BRON

Ontdek via een fietsroute de vele zorginstellingen (Merksdal, Vonderke, Wilder, Zwart Door, ...) en toeristische trekpleisters (Citrons Hoike, Moermolen, ...) die Merksplas rijk is. Fietsen kan via onderstaande formules:

1 door je op sleeptouw te laten nemen door een fietsjoods langsteven het uitgestippelde parcours.

2 door zelf je fietsroute samen te stellen. Op verschillende locaties staan gidsen voor je klaar met verhalen over het ontstaan, de groei en de huidige werking van de zorginstellingen. Het routeplanneetje vind je vanaf 10 april op www.toerismemerkspas.be en aan de toeristische infobalie.



WANNEER - WAAR

Om 13 uur: start fietsroute met gids
van 13 tot 18 uur: vrijblijvende fietsroute

startplaats:

Toerisme infobalie
Markt 11
2330 Merksplas

CONTACT

Dienst Cultuur
014 63 94 42
cultuur@merksplas.be



Alle activiteiten zijn toegankelijk voor rolstoelen.

Hoogstraten

**ERFGOEDDAG @
STEDELIJK MUSEUM
HOOGSTRATEN**

**ERFGOEDDAG @
WOON- EN ZORGCAMPUS
STEDEAKKERS**

EinD 2016 startte het Stedelijk Museum een project rond 800 glasnegatieven van Hoogstraats fotograaf Jos Hendrickx (1907-1986). Men trok met de foto's in een koekjestrommel naar woon- en zorgcampus Stede Akkers voor identificatie en om de senioren een fijne herinnering te bezorgen. Op Erfgoeddag wordt het project voorgesteld.

In het Stedelijk Museum tonen we alle foto's. We presenteren ook een gestaaide restauratie van een geweer uit de 19de eeuw. Daarnaast is de vaste collectie van het museum gratis te bezoeken en hebben we een stand op de Mondiale Markt op het Begijnhof.

Op de woon- en zorgcampus Stede Akkers kun je kennis maken met hun activiteiten aanbod. Jong en oud kan komen spelen met een reuze grote memory gemaakt van de oude foto's. Digitaal toont hoe je jouw eigen foto's en dia's kunt digitaliseren en verkleuringen en krasjes kunt herstellen om ze zo voor de toekomst te bewaren.

CONTACT

03 340 19 80

museum@hoogstraten.be



WANNEER - WAAR

van 14 tot 17 uur
Museum aan de Griens + Kasse
Dorp 64
2382 Poppel

CONTACT

Heemkundige- en Erfgoedvereniging
Nicolaus Poppellus
voorzitter@nicolaus-poppellus.be



OP DE THEE IN DE PASTORIE

Talander, een woon- en werkinstituut voor volwassenen met een verstandelijke beperking, nodigt je uit om een kijkje te nemen in de oude pastorie van Weelde, in de volksmond ook wel 'de burcht' genoemd.

Kom ontdekken hoe zowel het gebouw als de bewoners ervan evolueerden. Vroeger werd er vanuit deze plek zorg getragen voor de parochianen, nu dragen de bewoners van Talander zorg voor het gebouw, de omgeving en de mensen die komen genieten van een tas thee of wat ander lekkers. Bij mooi weer kunnen de kinderen spelen in de tuin.

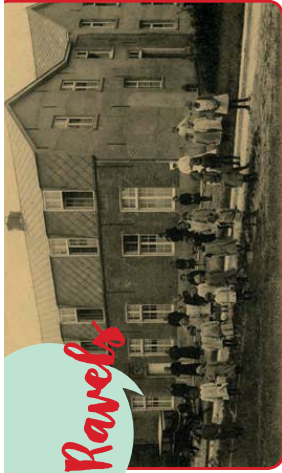
WANNEER - WAAR

van 10 tot 17 uur
De Pastorie
Dreef 4
2381 Weelde

CONTACT

Talander vzw
lizehelsen.talander@gmail.com





BEZORGD

Zelfs een kleine landelijke gemeente als Ravels kan groot zijn als het op zorg aankomt. 'Onze-Lieve-Vrouw van de Kempen' is nu een woonzorgcentrum, maar is vroeger opgericht als een verblijf voor kinderen bedreigd door tuberculose. Aan die hand van postkaarten bezorgd over het ganse land, getuigenissen en meer, laten we zien hoe de site is gegroeid van een klein kinderverblijf tot wat het nu is.

WANNEER - WAAR

van 10 tot 18 uur
Oud gemeentehuis Ravels
Grote Baan 38
2380 Ravels

CONTACT

Pagebol
0486 67 54 95
info@ravels-weelde-poppel.be



ZORG IN RAVELS DOORHEEN DE EEUWEN

Zorginstellingen hebben hun wortels meestal in de religieuze sieer van kloosters, abdijen en parochies. Zo ook in Ravels, Weelde en Poppel. Deze tentoonstelling vertelt aan de hand van projecties, foto's en originele documenten hoe de zorg doorheen de eeuwen evolueerde tot het hedendaagse zorgsysteem. Er wordt extra aandacht besteed aan de bijzondere lokale hulpverlening zoals het preventorium voor zwakke kinderen in Ravels en het jongenshuis Mo Cornelis te Weelde, de eerste geneesheren, wijkverpleegsters, Kind en Gezin en vroedvrouwen.



WANNEER - WAAR

STEDELIJK MUSEUM HOOGSTRATEN
van 10 tot 17 uur
Stedelijk Museum Hoogstraten
Begijnhof 9
2320 Hoogstraten

WOON- EN ZORGCAMPUS

STE DE AKKERS

van 13 tot 17 uur
Woon- en zorgcentrum Stede Akkers
Jaak Aertslaan 2
2320 Hoogstraten

Hoogstraten

75 JAAR TOPZORG

Al ruim 75 jaar staat Rode Kruis Hoogstraten paraat op tal van evenementen en organiseert de afdeling opleidingen die menselijke levens reddend zijn van o.a. reanimatie en defibrillatie tonen de werking van Rode Kruis Hoogstraten.

Voor de kinderen zijn er workshops: ze leren een verband aanleggen, een wondje ontsmetten... Ook is er een kleurwedstrijd waarbij elke kleuplaat alvast beloond wordt met een pannenkoek en cadeautje.

WANNEER - WAAR

van 10 tot 17 uur
Rode Kruislokaal
Stommerhof 18
2320 Hoogstraten

CONTACT

Rode Kruis Hoogstraten
voorzitter@hoogstraten.rodekruis.be



KINDERWORKSHOP KOEKJES BAKKEN

In het bezoekerscentrum van de molen kunnen kinderen tijdens een gratis workshop lekkere, ambachtelijke koekjes leren bakken.

WANNEER - WAAR

om 11, 13 en 15 uur
Bezoekerscentrum molen
Loolweg, 2310 Rijkvorsel

CONTACT

Toerisme Rijkvorsel vzw, info en inschrijven voor de workshop via toerisme@rijkvorsel.be of 03 340 00 12 (beperkte plaatsen)



DE VERHALEN VAN DEN BREM, MET WORKSHOP

Kom luisteren naar de verhalen van de bewoners in het woonzorgcentrum of schrijf je in voor de gratis workshop goudsbloemzaai maken. Wat zit er in die zelf, hoe wordt deze gemaakt? Samen met Bieke floovers gaat jong en oud aan de slag.

ZORGVERLENING VAN HET RODE KRUIS, VROEGER ENNU

In de Eerste Hulpent krijg je een overzicht van de zorgverlening van het Rode Kruis vroeger en nu en demonstreert men de werking van een AED-beestel en het aanbrengen van een verband.

WANNEER - WAAR

van 10 tot 17 uur
tent naast de Sint-Wilibrorduskerk
Dorp, 2310 Rijkvorsel



WANNEER - WAAR

van 10 tot 17 uur
workshops om 11 en 14 uur
woonzorgcentrum Den Brem
Bremstraat 26, 2310 Rijkvorsel

CONTACT

info en inschrijven voor de workshop via cultuurdienst@rijkvorsel.be of 03 340 00 52 (beperkte plaatsen)



vanaf 10 jaar

Rijkeworsel

ZORG IN RIJKEVORSEL

De cultuurdienst, Toerisme Rijkeworsel, de Heemkundige Kring, de Verenigde vrijwillige Rijkeworselse molenaars, het Rode Kruis en woonzorgcentrum Den Brem sloegen de handen in elkaar en werkten een mooi programma uit voor Rijkeworsel. Een beroerisch treintje rijdt je naar de verschillende activiteiten.

WANNEER - WAAR

van 10 tot 17 uur
verschillende locaties in Rijkeworsel

CONTACT

www.rijkeworsel.be/erfgoeddag
03 340 00 12

STRAFFE VERHALEN EN STILLE GETUIGEN

Het dokters- en tandarts kabinet, de heiligenbeelden, ... zijn de stille getuigen van hoe de zorgverlening ooit was. Laat je tijdens een boeiende lezing verhalen en meeslepen in verrassende zorgverhalen van eigen bodem.

WANNEER - WAAR

van 10 tot 17 uur, lezing om 14 uur
Heemkundig museum
Molenaarstraat 5, 2310 Rijkeworsel
in de kelder van het gemeentehuis

CONTACT

Heemkundige kring Rijkeworsel
info en inschrijven voor de lezing via
hrijkeworsel@outlook.be
(beperkte plaatsen) 03 340 00 12

ERFGOEDDAG 2017

16



De lift kan gebreuk worden op vraag.



ZORG VOOR HET DAGELIJKS BROOD

In de molen zitten ontroerend, roerend en innemend erfgoed verweven. De molenaars van de Stenen Bergmolen nemen je graag mee terug in de tijd en tonen hoe zij al eeuwenlang zorgen voor het dagelijks brood.

WANNEER - WAAR

van 10 tot 17 uur
Stenen Bergmolen
Looiweg, 2310 Rijkeworsel

CONTACT

Verenigde vrijwillige Rijkeworselse molenaars
www.stenenbergmolens.be
gebreuk



Oud-Turnhout



ZORG IN OUD-TURNHOUT

In Eigenaard, een dienstencentrum met assistentiewoningen, kan je terecht voor een boeiende overzichtstentoonstelling over de zorgsector in Oud-Turnhout. In woord en beeld wordt zorg vroeger en nu' voorgesteld. De videomontage 'Een leven vol zorgen' toont op groot scherm alle vormen van zorg in elke levensfase. Heemkundekring Consendonca, Eigenaard, Kind en Gezin, SAMANA, het Rode Kruis en Hofke van Chantraine slaan de handen in elkaar en verspreken zo de banden tussen de zorg- en de erfgoedsector.

CONTACT

Heemkundekring Consendonca
0475 28 41 96
www.consendonca.be



WANNEER - WAAR

van 10 tot 17 uur
Dienstencentrum Eigenaard
Koning Boudewijnlaan 80
2360 Oud-Turnhout

13

ERFGOEDDAG 2017

KEN JIJ GOED NOORDERKEMPEN AL?

ERFGOED NOORDERKEMPEN IS EENS AMENWERKING TUSSEN 11 GEMEENTEN, MET VLAAMSE EN PROVINCIALE ONDERSTEUNING.

www.erfgoednoorderkempen.be
 info@erfgoednoorderkempen.be
 facebook.com/erfgoednoorderkempen
 014 44 33 62
 Druwenstraat 18, 2300 Turnhout



zwemmen op de Luchtvaart, midden 20de eeuw

WIJ WILLEN IEDEREEN UIT ONZE REGIO ...
 verzamelaar, bevoegdheidsaanvaarder van een ambacht, gemeentebestuur, leerkracht, eigenaar van een historisch pand, lid van een sport- of vrijwilligersvereniging, gilde of heemkundige kring, metaaltechnicus, ... uit Arendonk, Baarle-Hertog, Beerse, Hoogstraten, Kastelele, Merksplas, Oud-Turnhout, Ravels, Rijksevelde, Turnhout of Vosselele

... INFORMEREN EN ADVISEREN
 Wij houden je op de hoogte van erfgoednieuws, wetgeving, procedures, premies en subsidies. Abonneer je op onze nieuwsbrief, volg ons op Facebook en Instagram of neem een kijkje op onze website. Of bel, schrijf of mail ons.



volksopstap, Bilk, Vosselele, 1981

... BEGELEIDEN EN ONDERSTEUNEN
 Wij loodsen je stap voor stap door het inrichten van je archief, het inventariseren van je collectie, het beschrijven van je traditie, ...
 Maar mogelijk schakelen wij vrijwilligers in.
 Voor projecten of publicaties rond roerend en immaterieel erfgoed kun je bij ons subsidies aanvragen. We hebben een uiteenlopend voorbeelden van tentoonstellings- en digitaliseringsmateriaal en verdelen ze voor je archiefdoelen.



Provincie Antwerpen

Start je met een bouwproject of wil je een pand met erfgoedwaarde gaan verbouwen in Baarle-Hertog, Beerse, Kastelele, Rijksevelde, Oud-Turnhout, Turnhout of Vosselele? Kom dan je plannen voor voorhand met ons bespreken. Wij maken je wegwijs in de archeologiewetgeving en geven advies bij je plannen zodat je later niet voor verrassingen komt te staan.

... VERBINDEN EN DOORVERWIJZEN

Wij bouwen bruggen tussen verschillende erfgoedactoren uit de regio en daarbuiten en wijzen je de weg naar overheidsinstanties, overkoepelende organisaties en specialisten.



La Pflanz, Turnhout, gastschapten van rond 1900